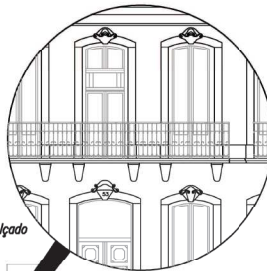


OBRA / CLIENTE

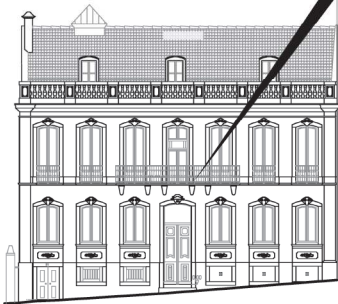
Garcia de Orta
FV - Arquitectos, Lda.

DESCRIÇÃO DO TRABALHO / ELEMENTOS FORNECIDOS

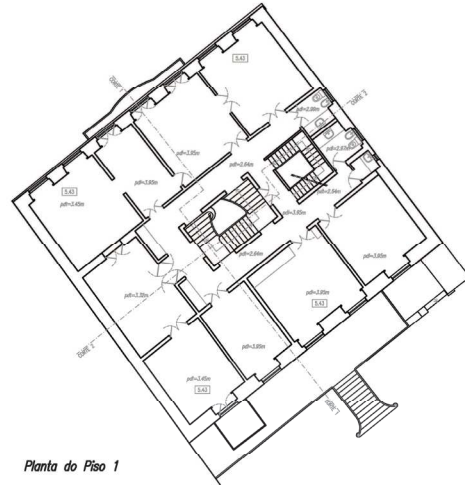
Levantamento topográfico arquitectónico de um edifício localizado em Lisboa.
Execução de plantas (4), alçados (3) e cortes
Escala 1/100.



Parmenor do Alçado



Alçado Principal



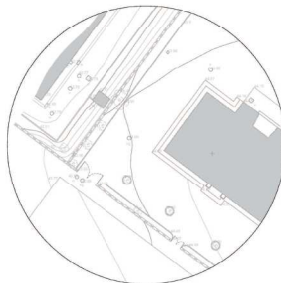
Planta do Piso 1



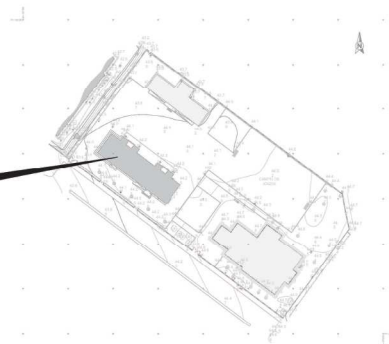
Corte 1

*Escola Primária do Bairro dos Arneiros
Câmara Municipal das Caldas da Rainha*

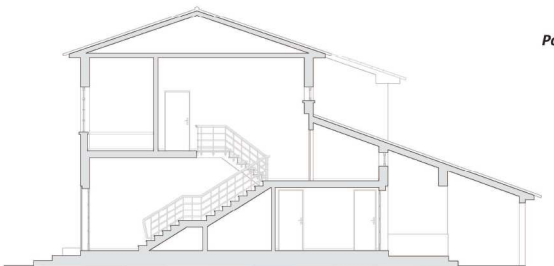
*Levantamento topográfico e arquitectónico de uma escola localizada nas Caldas da Rainha.
Execução da planta topográfica (1), plantas interiores (3), alçados (4) e cortes (2). Escalas 1/100 e 1/200.*



Pormenor da Planta topográfica



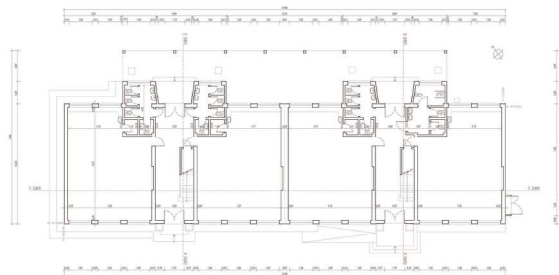
Planta topográfica



Corte Transversal



Alçado

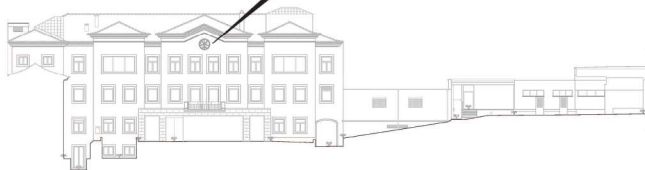
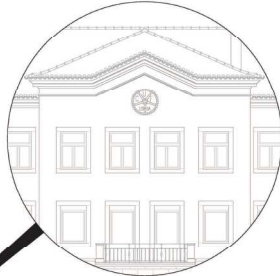


Planta do Piso 0

Levantamento topográfico arquitectónico de um hospital localizado em Lisboa.

Execução de plantas interiores (10), alçados (12) e cortes (2). Escala 1/100.

Pormenor do Alçado



Alçado Principal



Planta do Piso 0



Corte Transversal

*Largo do Contador-Mor
Espírito Santo - Reversões Urbanas.*

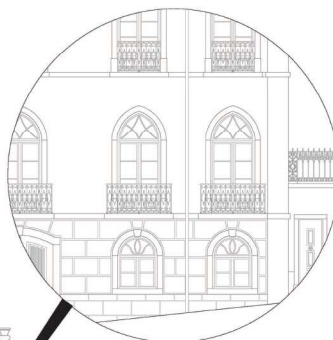
*Levantamento topográfico arquitectónico de um edifício
localizado em Lisboa.*

Execução de plantas (4), alçados (3) e cortes (4).

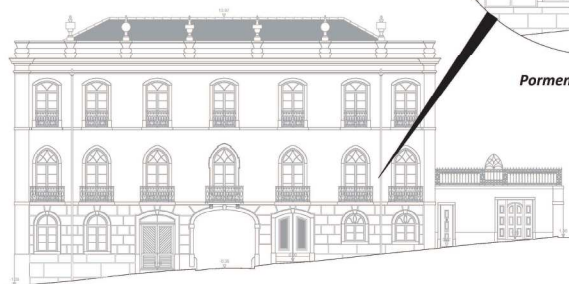
Escala 1/100.



Planta do Piso 2



Pormenor do Alçado



Alçado Principal



Corte 1